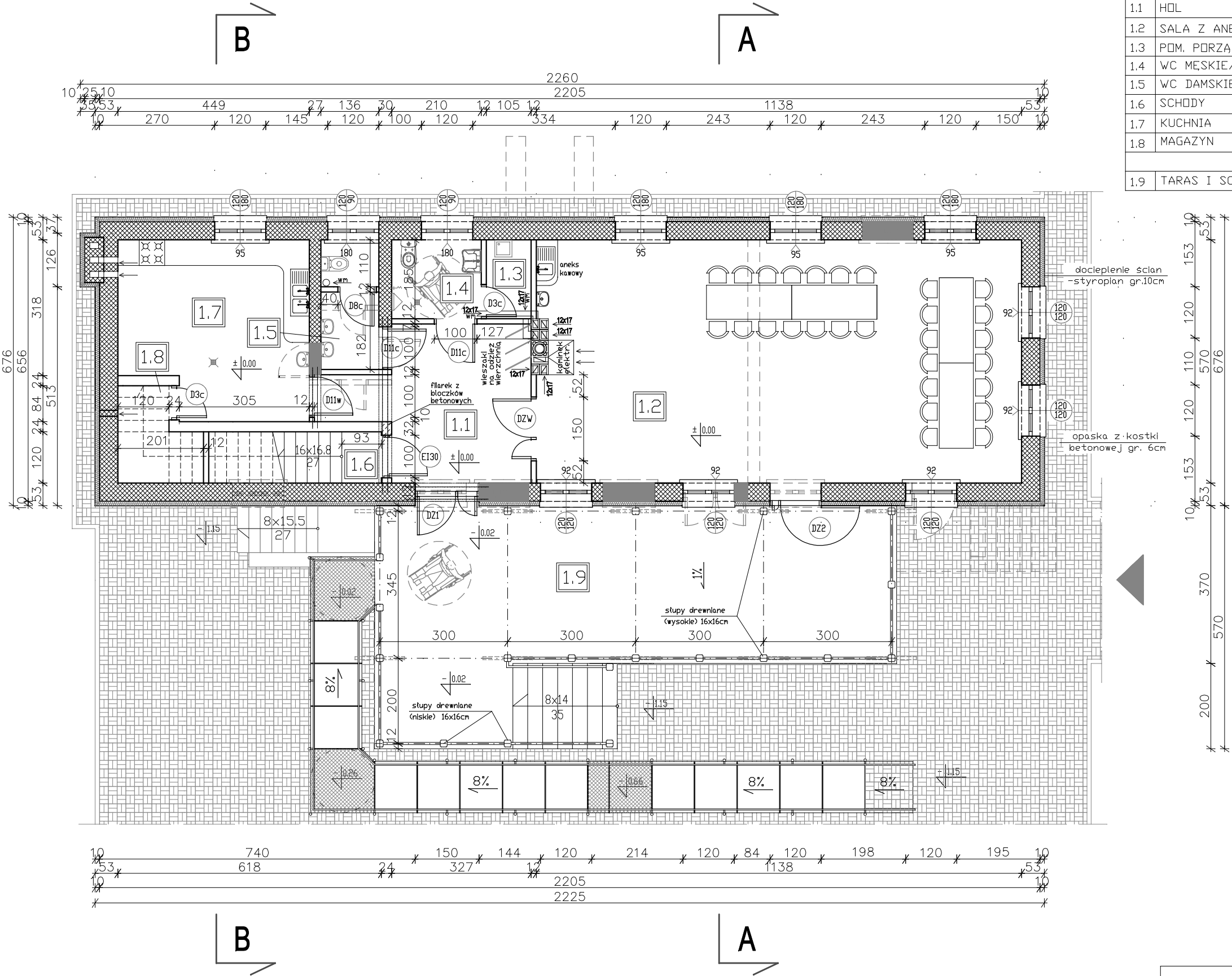


LP	NAZWA PMIESZCZENIA	POSADZKA	Pow. użyt. w m2	h. pom. w m
1.1	HOL	GRES	14,1	3,0
1.2	SALA Z ANEKSEM KUCHENNYM	GRES	64,4	3,0
1.3	POM. PORZĄDKOWE	TERAKOTA	2,1	3,0
1.4	WC MĘSKIE/OSÓB NIEPEŁNOSPRAWNYCH	TERAKOTA	3,7	3,0
1.5	WC DAMSKIE	TERAKOTA	4,0	3,0
1.6	SCHODY	GRES	4,8	2,5
1.7	KUCHNIA	GRES	17,5	3,0
1.8	MAGAZYN	GRES	3,6	2,1-3,0
RAZEM			114,2	
1.9	TARAS I SCHODY ZEWNĘTRZNE	GRES	56,6	2,4-4,0



**LEGENDA:**

- ściany istniejące
- ściany projektowane
- projektowane zamurowania
- projektowane rozbiórki
- WM - wentylacja ze wspomaganie mechanicznym

**UWAGI:**

1. Przed rozbiórką ściany nośnej zdjąć warstwy wierzchnie istniejącego stropu, strop podstemplować.
2. W pomieszczeniu porządkowym zamontować zlew na wys. 45cm.

**RZUT PARTERU 1:100**

<b>OSTPROJEKT</b> Inwestycje, Projekty, Szkolenia 07 - 412 Ostrołęka ul. Piłsudskiego 4 tel./fax (0 29)764 57 99	Nazwa rys. <b>RZUT PARTERU</b>			Nr rys. <b>A-2</b>	
	Obiekt: <b>Przebudowa budynku zlewni mleka w Tatarach z adaptacją na świetlicę wiejską</b>			Skala: <b>1:100</b>	
	Adres: <b>działka nr 154/1, m.Tatary, gm. Kadzidło</b>				
	Inwestor: <b>Gmina Kadzidło ul. Targowa 4, 07-420 Kadzidło</b>				
Zespół projektowy		Upr.	Specjalność	Podpis	p.t. bud.
projektant: mgr inż. Mirosław Grzyb asystent proj. mgr inż. arch. Anita Maria Doda		1/92/Os	architektoniczna		Data: <b>12.2009r.</b>